



ගො.ඉ.අංකය:-.....

ගලිගමුව ප්‍රාදේශීය සභාව ගොඩනැගිලි අයදුම්පත්‍රය

නම :-.....

ලිපිනය :-.....

:-.....

දුරකථන අංකය:-.....

අනුමත කළ දිනය :-.....

ගොඩනැගිලි අයදුම් භාර ගැනීමේදී සැලකිලිමත් විය යුතු කරුණු

අනු අංක	නිසි ලෙස සම්පූර්ණ කරන ලද අයදුම්පත	නිවරදි පරික්ෂාව
1	ඔප්පුවේ මුල් පිටපත සමඟ ඡායා පිටපත් 02 ක්	
2	පිඤ්චේ මුල් පිටපත සමඟ ඡායා පිටපත් 02 ක්	
3	ගොඩනැගිලි සැලැස්මෙහි පිටපත් 04 ක්	

සැලකිය යුතුයි.

අයදුම් කරුගේ දුරකතන අංකය	
අයදුම්කරුගේ අත්සන මුල් පිටුව හා ඇතුළු පිටු 03 ක නිව්ය යුතුය	
ගොඩනැගිලි සැලසුම් පිටපත් 04 හිම අයදුම්කරු අත්සන් කර තිබිය යුතුය	
ගොඩනැගිලි සැලසුම් පිටපත් 04 හිම පහත සඳහන් වැකිය ලියා සහතික කළ යුතුය. "මෙම ගොඩනැගිලි සැලැස්ම, ඒ ආශ්‍රිත නිර්මිතයන් මා විසින් සැලසුම් කර අදින ලද්දක් බව එය මා විසින් පරීක්ෂා කළ බවත්, එය අදාළ ස්ථානයේ භූමි පිහිටීමට ස්ථායීතාවයට යෝග්‍යවන පරිදි සැලසුම් කළ බවත් සහතික කරමි."	

අනු අංකය :

සුවිකාන්ති අංකය :

කාර්යාලයේ } අංකය

සිසුන් කල දිනය :

ලියාපදිංචි කල } වර්ෂය

ගලිගමුව ප්‍රාදේශීය සභාව

ගොඩනැගිලි අයදුම් පත

උපදෙස් :

01. අයදුම් පත්‍රය පිරවීමට පෙර උපදෙස් කියවා බලා යම් අපහැදිලි හෝ වෙනත් අදාළ තොරතුරු අවශ්‍ය නම් ප්‍රාදේශීය සභාවේ නිලධාරීන් හමුවී උපදෙස් ලබාගන්න.
02. ගොඩනැගිලි සැලසුම් පිළියෙල කිරීමේදී පහත සඳහන් අවශ්‍යතා ගැන විශේෂ අවධානය යොමු කරන්න.
 - i. පරමානුකූලව තිබීම (1 : 8).
 - ii. උතුර දිසාව නිවැරදිව දක්වා තිබීම.
 - iii. ගෙඩීම සැලැස්ම පරිමාණයට තිබිය යුතුය.
 - iv. අත්තිවාරම් පිළිබඳ විස්තර.
 - v. අදාළ ඉඩමට ප්‍රවේශ වන ආකාරය දක්වා තිබීම (ප්‍රධාන මාර්ගයේ නම් සහ පළල)
 - vi. ප්‍රධාන මාර්ගයෙන් ඉඩමට ප්‍රවේශකරවිය පොදුගලික මාර්ගයකින් ලබා ගන්නේ නම් 4 වන සටහන බලන්න.
 - vii. ගොඩනැගිල්ලේ උප කොටස්වල ඇතුළත දිග හා පළල හා ගොඩනැගිල්ලේ මුළු ඉඩකඩ ප්‍රමාණය ගොඩනැගිල්ලේ පියස්සේ පහල කෙලවරට උස හා මුදුන් වහලට ඇති උස.
 - viii. වැසිකිළිය හා ළිඳ පැහැදිලිව දක්වා තිබිය යුතුය (පරතරය අඩි 35 ට නො අඩු විය යුතුය)
03. ගොඩනැගිලි අයදුම් පත්‍රය සමග දැරුවේ මිනිත්දෝරුවකු විසින් පිළියෙල කරන ලද මිනිත්දෝරු සැලැස්ම සහ පිටපතක් ඉදිරිපත් කළ යුතු අතර, එම පිටපත සත්‍ය එකක් බව සහතික කළ පසු මුල් පිටපත රැගෙන යා යුතුය. (මෙය බිම් සැලැස්ම සමග සැසඳිය යුතුය)
04. මනුෂ්‍ය වාසය සඳහා අදහස් කෙරුණ සෑම ගොඩනැගිල්ලකටම අයත් වූ වැසිකිළියක් තිබිය යුතුමය. එම වැසිකිළිය සැලැස්මේ දැක්විය යුතුය. හැතහොත් ගොඩනැගිල්ල තැනීමට අවසර දෙනු නොලැබේ.
05. වාසය සඳහා යෙදෙන කාමරයක බිම ඉඩකඩ පහත සඳහන් පරිදි විය යුතුය.
 - i. ප්‍රථම කාමරය වර්ග අඩි 120 ට නොඅඩු විය යුතුය.
 - ii. ද්විතිය කාමරය වර්ග අඩි 10) ට නොඅඩු විය යුතුය.
 - iii. අනිකුත් අතිරේක කාමර සියල්ලක්ම වර්ග අඩි 90 ට නොඅඩු විය යුතුය.
06. යෝජිත ගොඩනැගිල්ලේ ජනේල සවිකිරීමට අදහස් කරන්නේ නම් එහි ජනේල සවි කිරීමට අදහස් කරන බිත්තිවල සිට ඉඩමේ මායිම් වලට අඩු වශයෙන්ම අඩි 7 1/2 ක් විය යුතුය.
07. නේවාසික කටයුතු හැර (වාණිජ කාර්මික ගබඩා) අනෙක් භාවිතා සඳහා ඉදිකෙරෙනු ලබන ගොඩනැගිලිවල ඇති වා අ. 2000 කටම වාහන නවාතැන් සඳහා ඉඩකඩ අදාළ ඉඩමෙන්ම වෙන්කර තිබිය යුතුය. එසේ නොකරන්නේ නම් රු. 1500/- බැගින් රථවාහන නවාතැන් සඳහා නොසැපයීම වෙනුවෙන් විශේෂ ගාස්තුවක් ගෙවිය යුතුය. (මෙය පොදු රථ ගාලක් ඇති කිරීම සඳහා අරමුදලට බැර කරනු ලැබේ)

අවවාදයයි :-

01. අවසර පත්‍රයක් නෙලවා ස්ථිර ගොඩනැගිලි ඉදිකිරීම් වලට අදාළ කිසිම කටයුත්තක් නොකල යුතුය. එසේ කළ හොත් අනවසර ඉදිකිරීම් ලෙස සලකා නීති මගින් කටයුතු කරනවා ඇත.
02. අනුකූලතා සහතිකය නොලබා යම් ගොඩනැගිල්ලක පදිංචිවීම හෝ ප්‍රයෝජනයට ගැනීම තහනම්ය, එය කඩ කරන අයට රු. 5000/- ක දඩයකට හෝ අවුරුදු දෙකකට නොඅඩු සිර දඬුවමකට යටත් වීමට සිදුවිය හැක. (1978 අංක 41 දරණ නාගරික සංවර්ධන අධිකාරී පනතේ අංක 8 ඕ සහ 28 වගන්ති ප්‍රකාර වේ)
03. ගොඩනැගිලි ඉදිකිරීම සඳහා අනුමැතිය දී ඇති වලංගු කාලය අවුරුදු එකකට සීමාවන අතර එම කාලය ඉකුත් වීමට ප්‍රථම රු. 50/- ක් මුදලක් ගෙවා අලුත් කළ යුතුය. එක් අවුරුද්දකට වඩා අලුත් කරන ගොඩනැගිලි ඉදිකිරීම සඳහා වාර්ෂිකව වැඩිවන 10% ක අධිකාරයක් ද ගෙවීමට සිදුවනු ඇත.

උදාහරණ : පළමුවන අවුරුද්ද රු. 50/-ක් දෙවන අවු. රු. 60/-ක් තෙවන අවු. රු. 70/-ක්

ගොඩනැගිල්ලක් අලුතින් තැනීම / හැටහා ඉදිකිරීම / වෙනස් කිරීම / අනුමත කරන ලද සැලැස්ම වෙනස් කිරීම නීති විරෝධී ක්‍රියාවකි. අනුමත කරන සැලැස්මට වෙනස්ව ගොඩනැගිල්ල තැනීම අවශ්‍ය වේ නම් ඒ

අංකය :

යොමු අංකය :

ගලිගමුව ප්‍රාදේශීය සභාව

1978 අංක 41 දරණ නාගරික සංවර්ධන අධිකාරියේ සැලසුම් හා-ගොඩනැගිලි නීති රීති සංග්‍රහයට අනුව

ගොඩනැගිල්ලක් ඉදිකිරීම සඳහා අයදුම් පත්‍රය

මෙහි පහත අත්සන කරන

(සම්පූර්ණ ලිපිනය) අංක දුරණ ස්ථානයේ හිවැසි
(මයා / මිය / මෙනවිය) වන මම, පූර්වෝක්ත පනතේ සියළු විධිවිධාන ප්‍රකාර සහ මේ සමඟ අමුණා ඇති ගොඩනැගිලි සැලසුම හා සටහන් සහ විශේෂ විස්තර වලට හා ඒවායේ දැක්වා ඇති සියළු ප්‍රමාණ වලටද අනුකූලව ගලිගමුව අංක දුරණ කොට්ඨාසයේ
පාරේ වරපණම් අංක දුරණ ස්ථානයේ පිහිටි
නැමැති ඉඩමේ තැනැත්තීම / නැවත තනාගැනීම / වෙනස් කිරීම සඳහා මා විසින් අත්සන් කරනු ලැබූ මේ සමඟ අමුණා ඇති පිටපත් 03 කින් සමන්විත ගොඩනැගිලි සැලසුම හා සටහන් සහ විශේෂ විස්තර ලියවිල්ලකින් අනුමත කැරදෙන ලෙස ගලිගමුව නාගරික සංවර්ධන අධිකාරියේ නිලධාරීන් ගෙන් දැල්ලා සිටිමි.

(අනවශ්‍ය වචන කපා හරින්න)

(නිවැරදි වරපණම් දේපල පිහිටි ස්ථානය පැහැදිලිව සටහන් කළ යුතුයි)

අයදුම්කරුගේ අත්සන

අයිතිකරුගේ නම :

ලිපිනය :

ජාතික හැඳුනුම්පත් අංකය :

අත්සන :

ගොඩනැගිලි අංකය

මෙම අයදුම්පත මෙම කාර්යාලයේ ලැබුණේ දිනය කරුණාකර ලේඛණයේ ලියා පදිංචි කොට කටයුතු දැරන්න.

දිනය :

ලේකම්

වරපනම් අංකය

ඉහත සඳහන් වරපනම් අංකය අනුව අයිතිකරුගේ නම සැසඳේදැයි වාර්තා කරන්න.

දිනය :

කළමනාකරන සහකාර (ගොඩනැගිලි)

වරපනම් පිළිබඳ නිලධාරී වාර්තාව

වරපනම් අංකය අනුව අයිතිකරුගේ නම සැසඳේ / නොසැසඳේ

ලියාපදිංචි අයිතිකරුගේ නම :

කළමනාකරන සහකාර (වරපනම්)

පහත පාලන ආයතනයේ නම

නාගරික සංවර්ධන අධිකාරිය

සැලසුම් අනුමත කිරීම පිළිබඳ අයදුම් පත්‍රය

01. අයදුම්කරුගේ නම :

02. තැපැල් ලිපිනය :

03. යෝජිත සංවර්ධනයේ ස්වභාවය :
(අ) කාර්යය
(ආ) මහල් ප්‍රමාණය
(ඇ) යෝජිත ගොඩනැගිලි වල සෑම මහලකම ඉඩකඩ ප්‍රමාණය සහ පාවිච්චි කිරීමට අපේක්ෂිත කාර්යයන් :

04. ගොඩනැගිල්ලේ පාවිච්චිය	කාර්යය	ගෙවීම (ව. අ / ව. මී)
(අ) යට මහල
(ආ) නිම් මහල
(ඇ) පළමු මහල
(ඈ) දෙවන මහල

05. ඉඩමේ ස්වභාවය
(අ) යෝජිත නිම් ප්‍රමාණය අක්..... රැකි..... පර්චස්.....
වර්ග අඩි

(ආ) විවෘත භූමි ප්‍රමාණය වර්ග අඩි
(ගොඩනැගිලි හැර)

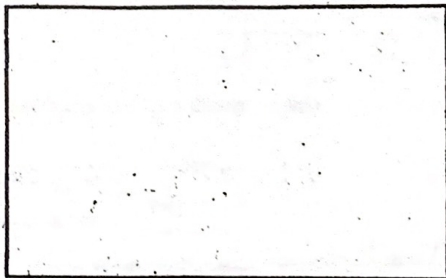
06. ස්ථානගත-කිරීම :
(අ) යෝජිත භූමියේ පිහිටීම හා ස්ථානගත කිරීම නිවැරදිව දක්වන්න. ප්‍රධාන මාර්ගයෙන් ප්‍රවේශකාර්යය සැලසෙන ආකාරය දැක්වෙන අගලකට දුම්රියේ 4 පරිමාණයේ සැලැස්මක් ඉදිරිපත් කරන්න. (මිනිත්පෝරු සැලැස්මේ පිටපතක් යාකල යුතුය)

මිනිත්පෝරු සැලැස්මේ අංකය

මිනිත්පෝරුගේ නම

දිනය :

(ආ) යෝජිත භූමි භාගය තුළ යෝජිත ගොඩනැගිලි පිහිටුවන ආකාරය දැක්වෙන වින්‍යාය සැලැස්මක් ඇතුළත් විය යුතුය.



පරිමාණය අගලට පමිවැල් වකයි

(ඇ) යෝජිත ගොඩනැගිල්ලේ සිට ප්‍රධාන මාර්ගයේ මධ්‍ය රේඛාවට ඇති දුර

(ඈ) යෝජිත භූමි භාගයට කී. මී. 1 පමණ දුර ප්‍රමාණය ඇතුළත ඇති වැදගත් ආගමික ස්ථාන ඇතිවීම සඳහන් කරන්න.

07. අවවසාන පහසුකම් : (පොදු පහසුකම්)

- i. (අ) ප්‍රවේශ මාර්ගයේ නම් සහ පළල
- (ආ) රථ වාහන නවතා තැබීමේ ඉඩකඩ ප්‍රමාණය
- (ඇ) පල අවශ්‍යතාවය (දිනකට අවශ්‍ය ගැඹුම් ප්‍රමාණය)
- ii. (අ) පල සම්පාදන මාර්ග
- (ආ) පොදු පලනල මාර්ග
- (ඇ) පෞද්ගලික ලිං මාර්ග
- (ඈ) පලාශ
- (ඉ) අප ද්‍රව්‍ය බැහැර කිරීමේ ක්‍රමය සෙපරේට් ටැන්ක් / යෝජිත වෙනත් ක්‍රමයක් ඇත්නම් එය පෙන්නුම් කරන සැලැස්මක් ඉදිරිපත් කරන්න.
- (ඊ) ගෘහස්ථ අපද්‍රව්‍ය ඉවත් කරන ක්‍රමය දල සටහනකින් පෙන්නුම් කරන්න.
- (උ) අපේක්ෂිත විදුලි පරිභෝජනය වාර්තාව හා සැපයුම් ක්‍රමය.

08. පරිසරය :

- (අ) ජාතික පවත්නා පරිසරයේ ස්වභාවය.
- (ආ) යෝජිත සංවර්ධන පරිසරය කෙරෙහි කොතරම් දුරට බලපෑයිද?
- (ඇ) භූමි සකස් කිරීම පිළිබඳ යෝජනා.
- (ඈ) යෝජිත ප්‍රදේශයේ පල සම්පත් ගල් වැටි කොරල් පර, වැලිතලා ඇදී ගොඩනැගීම ලක්ෂණයන්ගෙන් නිර්මාණය?

(ඉ) යෝජිත සංවර්ධනය ශ්‍රී ලාංකේශයේ ස්වභාවික පරිසරය
හානිපත් කිරීමට වෙනස් කිරීමට හේතු වේද?

ඉහත සඳහන් තොරතුරු සත්‍ය හා නිවැරදි බව සහතික කරමි.

.....
අයදුම්කරුගේ අත්සන

දිනය :

සාතික හැඳුනුම්පත් අංකය :

කාර්මික නිලධාරී

පෙරසැරි ගාස්තු පිළිබඳ වාර්තා කරන්න.

ලේකම්

.....
ලේකම්

පෙරසැරි ගාස්තු රු. විශ සුතුය.

හොඳින්ම ලිවීම

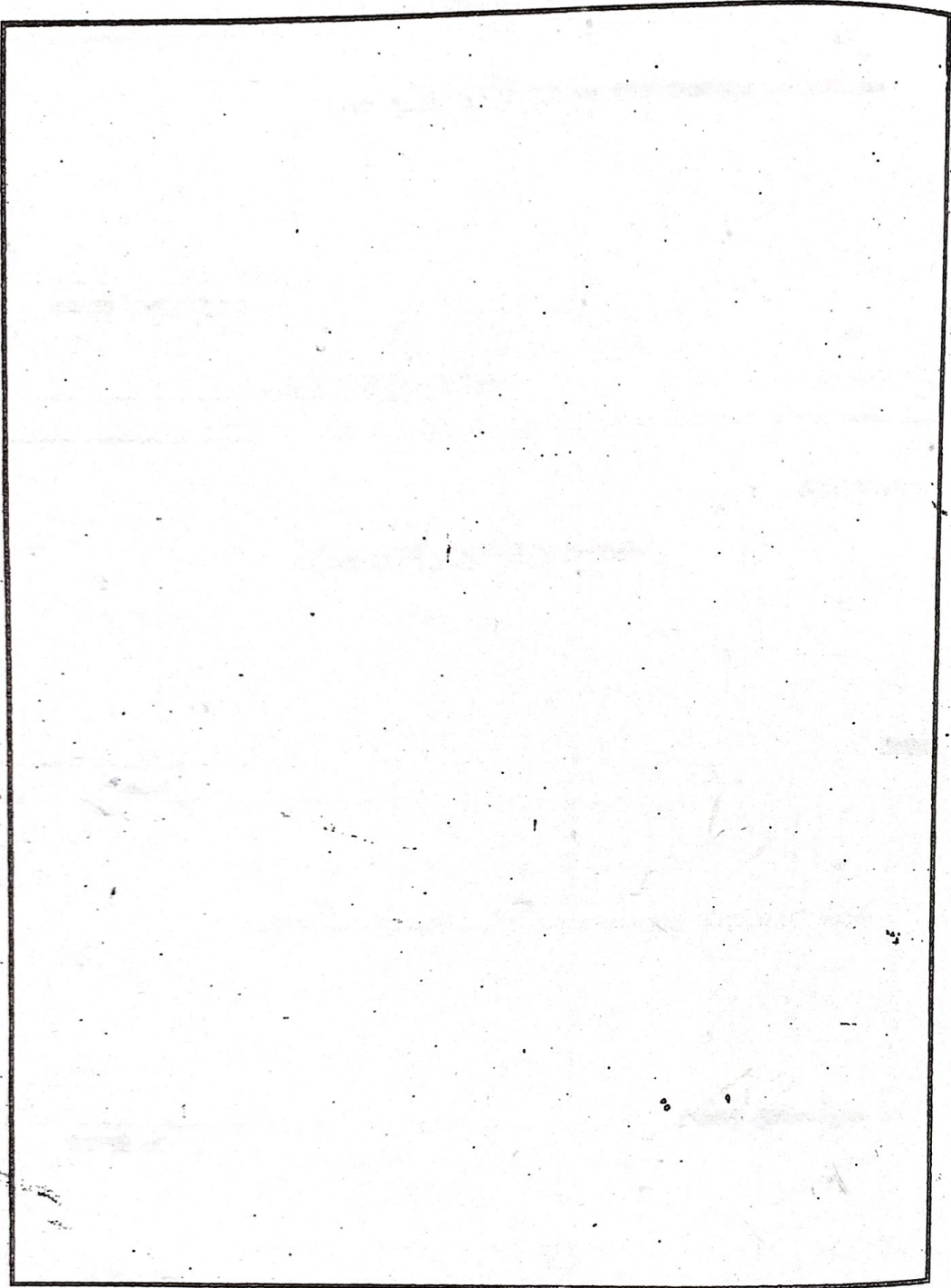
.....
කාර්මික නිලධාරී

පෙරසැරි ගාස්තු වශයෙන් රු. අගකර ඉදිරි කටයුතු කරන්න.

.....
ලේකම්

* පෙරසැරි ගාස්තු වශයෙන් රු. මුදලක් රිසිට් පත්‍ර අංක
යටතේ ගෙවා ඇත.

.....
කළමනාකරණ සහකාර
(හොඳින්ම ලිවීම)



සිවිල් අයිතිවාසිකම් වලට හානියක් නොවන පරිදි මෙම සැලැස්ම අනුමත කරමි.

හාගර්ත සංවර්ධන අධිකාරියේ ඔලලයලත් නිලධාරී

දිනය :

සහාපති : ගලුගලුව ප්‍රාදේශීය සභාව

තේව්‍යාසික / ව්‍යාපාරික කර්මාන්ත ගොඩනැගිල්ලක් ඉදිකිරීම සඳහා

අයදුම් පත්‍රය

අ. අයදුම් පත අලුතෙන් ඉදිකිරීමක් නැවත ගොඩනැගීමක් හෝ වෙනස් කිරීමක් සඳහාද?

2. ගොඩනැගිල්ල කවර ප්‍රයෝජනයක් සඳහා යොදාගන්නේද?

3. (ඒ) ගොඩනැගිල්ල වැසෙන බිමෙහි වර්ග ප්‍රමාණය වර්ග අඩි

(බී) තිබෙන ඉඩමේ වර්ග ප්‍රමාණය අයදුම්කරු ඉඩමේ එකම අයිතිකරු හෝ කොටස් කරුවෙක්ද? කොටස් හිමිකරුවෙක් නම් කවර කොටසකටද?

(සී) ඉඩමේ සීමාවන් (මිනිත්දෝරු සැලැස්ම අනුව) උතුර දකුණ නැගෙනහිර බස්නාහිර

4. යෝජිත ගොඩනැගිල්ලේ සිට දුර ප්‍රමාණයන් (සටහන් 4 බලන්න)

- (i) පාරේ මැදට
(ii) ඉඩමේ පසුපස මායිමේ සිට (සටහන් 2 බලන්න)
(iii) උතුණු පසට
(iv) වම් පසට

5. සැලැස්මේ දැක්වෙන ගොඩනැගිල්ලට පිවිසුමේ මාර්ගය නම් පළල (සටහන් 3 බලන්න)

6. ගොඩනැගිල්ල තැනෙන ඉඩමෙහි දිය බස්සවා සැවීම සඳහා ඔබ යොදන උපක්‍රමය කුමක්ද?

7. යෝජිත වැසිකිලියේ සහ වලේ වර්ගය (ජල මූලික / වල වැසිකිලි) (ප්‍රතික වල / පල්දෝරුවල)

8. පොළව මට්ටමෙන් ගෙබිම උස්කරන ප්‍රමාණය ජල ගැලීමේ මට්ටමේ සිට උස

9. ගොඩනැගිලි ද්‍රව්‍යයන් :

- (A) බිත්ති වලට
(B) වහලට
(C) බිමට

10. ගෙවීම් සිට පියවීමේ පහසුම කෙළවරට උස ඇති

11. යාබද ඉඩම්වල පිහිටීම පහත දැක්වෙන ස්ථානයන්හි සිට අලුතෙන් ගොඩනැගීමට හැකි ඉදිකිරීමට හෝ වෙනස් කිරීමට අදහස් කරන ගොඩනැගිල්ලට ඇති ආසන්න දුර ප්‍රමාණයන් :

- (A) ලීඳ ඇති
- (B) කුස්සිය
- (C) මඩු
- (D) වැසිකිළි
- (E) කිරි පට්ටි

12. කාමරයන් පිළිබඳ විස්තර

1 අභ්‍යන්තර දිග පළල ප්‍රමාණයන්	2 වර්ගය ප්‍රමාණයන් වර්ග අඩි	3 දොරවල් වල සම්පූර්ණ වර්ග ප්‍රමාණයන් වර්ග අඩි	4 ජනේලවල සම්පූර්ණ වර්ග ප්‍රමාණයන් ව. අ.	5 අඩුම සහ ඉහලම උස ප්‍රමාණය	6 (3+4) 2 භාගය සම්පූර්ණ බිමේ වර්ග 1/7 ට අඩු නොවිය යුතුයි.

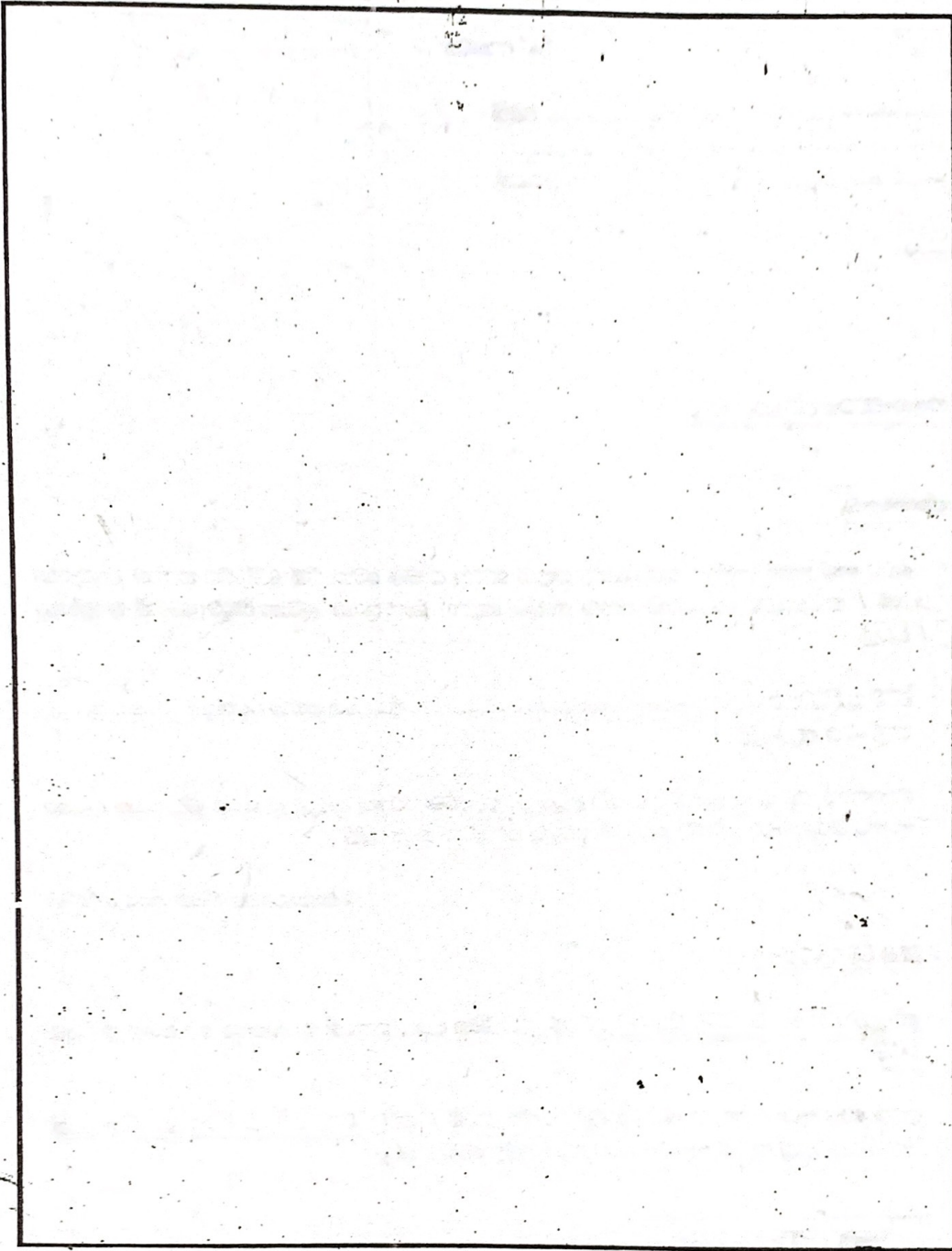
ගලීගවුණු ප්‍රාදේශීය සභාවේ සභාපතිතුමාගේ ලිඛිත අවසරයක් නොමැතිව මෙම දිග පළල ප්‍රමාණයන් වෙනස් නොකළ යුතුය)

13. ගොඩනැගිලි තැනීමේදී අවශ්‍යවන මඩු ගණන ඉදිකිරීම් වැඩ අවසන් වූ වහාම තාවකාලික මඩු කඩා දැමිය යුතුය

ඉහත සඳහන් කරුණු සත්‍ය හා නිවැරදි බව සහතික කරමි.

.....
අභ්‍යන්තරයේ අත්සන

දිනය : ජාතික හැඳුනුම්පත් අංකය :



සිවිල් අයිතිවාසිකම් වලට හානියක් නොවන පරිදි මෙම සැලැස්ම අනුමත කරමි.

නාගරික සංවර්ධන අධිකාරියේ ඔලයලත් නිලධාරී

දිනය :

සහාපති ගලිගමුව ප්‍රාදේශීය සභාව

හෙ. අ. අංකය :

අනුකූලතා සහතිකය ලබාගැනීම සඳහා අයදුම් පත්‍රය

"ඉ" ආකෘතිය

..... ගෙන්

..... මගින්

සභාපති

සාහේල සංවර්ධන අධිකාරිය වෙත,

මහත්මසෑහේන,

ඉඩම් හෝ ගොඩනැගිල්ල සංවර්ධනය සඳහා යොදා ගැනීම වෙනුවෙන් (පදිංචිය සඳහා) අනුකූලතා සහතිකයක් / භාවිතාලික (පදිංචියට යොදා ගැනීම සඳහා) ඛලපත්‍රයක් ලබාගැනීමට මෙයින් අයදුම්කර සිටිමි / සිටිමු.

01. මෙම සංවර්ධනය සඳහා ප්‍රාදේශීය සභාව විසින් අනුමැතිය දෙන ලදී.

02. ඛලපත්‍රයේ අඩංගු සියලුම නියමයන්ට අනුකූලව ඉදිකිරීම් කටයුතු සම්පූර්ණ කරන ලදී. පහත සඳහන් වෙනස් කිරීම් වලට යටත්ව ඉදිකිරීම් කටයුතු සම්පූර්ණ කරන ලදී.

(හොඟැලපෙන වචන කපා හරින්න)

වෙනස් කිරීම් පිළිබඳ විස්තර :

03. සැලසුම් සහ ගොඩනැගිලි නීති රීති යටතේ අපේක්ෂිත පහත සඳහන් සහතිකයක් මේ සමඟ ඉදිරිපත් කරමි.

ඉහත තොරතුරු සත්‍ය හා නිවැරදි බව සහතික කරමි / කරමු. ඛලපත්‍රය සහතිකය ලැබෙන තෙක් ඉඩමේ / ගොඩනැගිල්ලේ පදිංචි නොවන බවට පොරොන්දු වෙමි / වෙමු.

.....
සුදුසුකම් ලැබූ පුද්ගලයාගේ අත්සන

.....
අයිතිකරුගේ අත්සන

නම :

ලිපිනය :

දුරකථනය :

දිනය :

කාර්මික නිලධාරී

වාර්තා කරන්න

දිනය :

ලේකම්

ගලිගමුව ප්‍රාදේශීය සභාව

කාර්මික නිලධාරී වාර්තාව

01. කෙටුම්පත් සැලසුම් යෝජනා ක්‍රමය අනුව
නේවාසික / වාණිජ දු කම්මාන්ත ද යන වග
02. උතුරු දිසාව පෙන්වුම් කරුවා ඊතලය නිවැරදි
ලෙස සැලසුමේ පෙන්වුම්කර ඇත්ද?
03. කිරිටුම ඇති පිටිසුම් මග හෝ පාරේ අයිතිය හා එය නඩත්තු කරන්නේ
කා විසින්ද?
04. මායිම් වලට ඇති දුර ප්‍රමාණය නිවැරදිව සැලැස්මේ සටහන් කර ඇතිද?
අත්හල යුතු ඉඩ ප්‍රමාණයන් මුදාහල පසු යෝජිත ගොඩනැගිල්ල ඉදිකල හැකිද?
05. පාරේ මැද සිට යෝජිත ගොඩනැගිල්ලට තැබිය යුතු දුර ප්‍රමාණය නිවැරදිද?
06. ගොඩනැගිලි රේඛා පිළිබඳ වාර්තාව :
07. විවි මුළු පිළිබඳ වාර්තාව :
08. ගොඩනැගිල්ල ඉදිකිරීමට යන භූමිය වෙහත් පොදු කාර්යයන් සඳහා
වෙන්කර තිබේද? යන්න ගැන වාර්තාව :
09. යෝජිත ගොඩනැගිල්ල දිය ඩිස්නා කාණුවකට හෝ දිය පාරකට අවහිර වීමට ඉඩ තිබේද?
10. සියලුම දොරවල් අඩි 6 ක ඉහළ උස ප්‍රමාණයක් ඇද්ද?
11. බිම් මහල පමණක් ඇති ගොඩනැගිල්ලක 7'' 6'' ද බිම් මහල සමග
මහල් 4 ක ගොඩනැගිල්ලක් එම අඩි 10 ක් ද ඊට වැඩි මහල්
ගොඩනැගිල්ලක් නම් එහි උස ප්‍රමාණයෙන් අඩක් පිටුපසට විවෘත
ප්‍රදේශයක් ඇත්ද?
12. බිම් සැලැස්ම නිවැරදි ද? පෙත්වා ඇති වෙන්කිරීම සහිතව යෝජිත ගොඩනැගිල්ල ඉදිකල හැකිද?
13. අපවිත්‍ර ජලය බැසයාමට වෛතම වලකට යොමුකර ඇද්ද?
එය බිම් සැලැස්මේ පෙත්වා තිබේ ද?

- 14. යෝජිත ගොඩනැගිල්ල පාලන පෙරෙසක් ඇතුළතද? තවද ඉඩම් අදාල සංවර්ධන සඳහා ප්‍රමාණවත් ද?
- 15. ප්‍රවේශ මාර්ග ගැන ඔබ සැකිමකට පත්වීද? එහි පළල සහ ඉන් සේවය වන නිවාස ගණන කීයද?
- 16. වැසිබිලියේ ස්වභාවය හා වලේ වර්ගය (ජලමූලිත / වල වැසිකිළි / පුනිත වල පල්දෝරුවල)
- 17. පල්දෝරු වල ප්‍රගම ඇති ලිදේ අඩි 35 කට වඩා දුරින් පිහිටා ඇද්ද? තවද ඒ සැලැස්මේ පෙන්වා ඇද්ද?
- 18. පිටුපස හෝ පැත්තක ඇති ගොඩනැගිල්ලක ඇති ප්‍රවේශ මාර්ගය යෝජිත ගොඩනැගිල්ල අවබෝධ කරන්නේද?
- 19. යෝජිත ගොඩනැගිල්ල යාව ඇති ඉඩම් හිමියෙකුට අනිත්කර අත්දුමින් බලපාන්නේද?
- 20. ඉල්ලුම්කරු යෝජිත ගොඩනැගිල්ලේ වැඩ ආරම්භකර ඇද්ද?
- 21. කලාපීය සැලැස්ම අනුව යෝජිත ගොඩනැගිල්ලේ පාවිච්චිය සැසඳේද?

22. 1 ගෙබිම් අනුපාතය සියලුම මහල්වල දල ගෙබිම් ප්‍රමාණය
භූමියේ ව. අ. ප්‍රමාණය

2 ඉඩම් ආවරණ ප්‍රතිශතය බිම් මහල් දල ගෙබිම් ප්‍රමාණය x 100
භූමියේ ව. අ. ප්‍රමාණය

නිර්දේශ නොකරමි / කරමි

දිනය : කාර්මික නිලධාරී

සැලසුම් නිලධාරීගේ නිර්දේශය :

ගොඩනැගිලි ලිපිකරු :

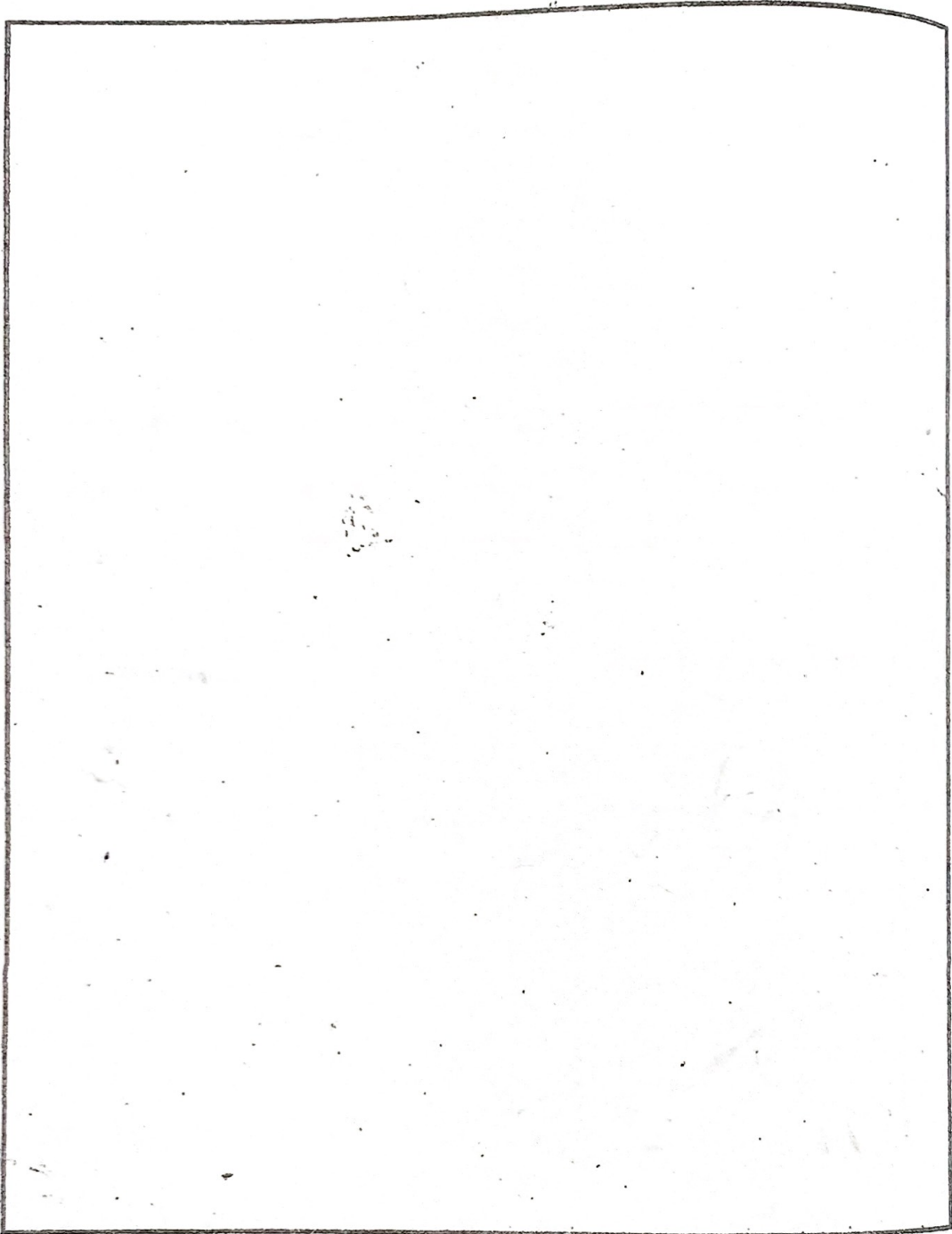
සැලසුම් කමිටුවට ඉදිරිපත් කරන්න

සැලසුම් කමිටු සිරිත :



සභාවේ :

නිරූපන සටහන



සිවිල් අයිතිවාසිකම් වලට හානිපත් නොවන පරිදි මෙම සැලැස්ම අනුමත කරමි.

පාහරික කංවර්ධන අධිකාරියේ බලතලය විලබ්ධ

දිනය :

සහසභි :- ගලිගමුව ප්‍රාදේශීය සභාව

අනුකූලතා සහතිකය නිකුත් කිරීම (සටහන්)

දිනය

සාහිත්‍ය සංවර්ධන අධිකාරියේ

බලපෑමේ නිලධාරී

සභාපති -

ගලුගලු ප්‍රාදේශීය සභාව

කාර්මික නිලධාරී

අදාළ තහනම් සැලසුම් පත්‍රවල නව ඉදිකිරීම් අනුකූලතා සහතිකය නිකුත් කිරීම සඳහා ගොඩනැගිලි සීමාව හා වර්ග මුළු පිලිබඳ වාර්තා කරන්න.

දිනය :

ලේකම්

සැලසුම් කමිටුව

අනුමත සැලැස්ම අනුව ගොඩනැගිල්ල ඉදිකොට ඇත. අනුකූලතා සහතිකය නිකුත් කිරීම නිර්දේශ කරයි.

දිනය :

කාර්මික නිලධාරී

සභාපති :

අනුකූලතා සහතිකය නිකුත් කිරීම නිර්දේශ කරමු.

සැලසුම් නිලධාරී

කළමනාකරන සහකාර
(ගොඩනැගිලි)

සභාපති සැලසුම් කමිටුව

අනුකූලතා සහතිකය නිකුත් කරන්න

ආදායම් පරීක්ෂක,

සභාපති

තක්සේරු කිරීම සඳහා අවශ්‍ය පියවර ගන්න

දිනය :

කළමනාකරන සහකාර
(ගොඩනැගිලි)

සභාපති / ලේකම්

තාවකාලික තක්සේරු රු.

ബോധശക്തി അർപ്പണ കീർത്തി കിരണ സമാജം

අංක දරන ස්ථානයේ නේවාසික / වාණිජ
කර්මාන්ත ගොඩනැගිල්ලක් ඉදිකිරීම සඳහා
හි පිහිටි
මහතා / මිය / මෙහෙයුම් මෙයින් අවසර දෙනු ලැබේ.

දෙහිවිට ප්‍රාදේශීය සභාව ගොඩනැගිලි අයදුම් පත් අංකය

ලිපිනය :

ඔබගේ දින දරණ ඉල්ලුම් පත්‍රය ප්‍රකාර ඔබ
විසින් ගොඩනැගිල්ල / ගොඩනැගිල්ලට එකතුව / ගොඩනැගිල්ල වෙතස් කිරීම ගැන ම විසින් අනුමත කරනු
ලබන පරිදි සැලැස්මේ පිටපතක් මගේ අත්සන සහිතව මේ සමග එවමි.

ඔබ විසින් පහත සඳහන් කරුණු විශේෂයෙන් පිළිපැදිය යුතුය

01. ගොඩනැගිල්ල පහත සඳහන් දේ වලින් තැනවිය යුතුය.
.....
.....
.....
02. පියස්ස සෙවිලි කල යුතුය.
03. බිම් පොළව මට්ටමෙන් අඩි ඉස්විය යුතුය.
04. මහල අද්දර වල බිත්ති හෝ ස්තූපවල කිසිම කොටසක් ප්‍රසිද්ධි පාරක හෝ අතුරු පාරක මැද සිට
අඩි ක දුර ප්‍රමාණය තුළ නෙරා නොතිබිය යුතුය.
05. මෙම අවසර පත්‍රය අත්සන් කළ දින සිට අවුරුද්දක කාලය තුළ පමණක් වලංගුය. ඉන්පසු මෙම
බලපත්‍රය අවලංගු වී ඔබට එහි තිබෙන අන්දමට ගොඩනැගිල්ල එකතුව / වෙතස් කිරීමට තැනීමට
බලයක් නැත. එසේ කරන්නට ඈම නිති විරෝධී ක්‍රියාවකි.
06. මෙම සැලැස්ම අනුව වැඩි පටන් ගැනීමට දින හතරකට කලින් සභාපති තුමාට ඒ බව දැන්විය යුතුය.
07. යම් අවස්ථාවකදී මාස තුනකට වඩා කාලයක් තුළ මේ සැලැස්ම පිට කරනු ලබන වැඩ හතර කරන්නට
යෙදුනහොත් ඒ බව දන්වා එවිය යුතුය.
08. හතර සංවර්ධන අධිකාරියේ සැලසුම් හා ගොඩනැගිලි උවමනාකම් හා රෙගුලාසි ගැනත් ඔබ අවධානය
යොමු කළ යුතුය.
09. එම රෙගුලාසි පිට මිස ඔබගේ මෙම තනවන ගොඩනැගිල්ල / එකතුව / වෙතස් කිරීමට ප්‍රයෝජනයට
ගැනීම කළ නොහැකිය. කෙරුණිම කිසිතොත් සැලසුම අනුව සාදා තිබෙනවාය යන මගේ අනුකූලතා
සහතිකය නැතිව ඔබට ප්‍රයෝජනයට ගත නොහැකිය.
10. මේ සඳහා එවනු ලබන සියලු ලියැවිලි ආදියෙහි උඩ මා සැලසුමට දී තිබෙන මගේ අංක හා දිනය
සඳහන් කළ යුතුය.

ප්‍රාදේශීය සභා කාර්යාලය :- ගලිගමුව

.....
සභාපති

සෞඛ්‍ය වෛද්‍ය නිලධාරී
ගලිගමුව

ඔබගේ නිර්දේශය සඳහා කාරුණිකව ඉදිරිපත් කරමි.

සභාපති/ලේකම්
ප්‍රාදේශීය සභාව - ගලිගමුව

මහජන සෞඛ්‍ය පරීක්ෂක

පරීක්ෂා කර වාර්තා කරන්න

සෞඛ්‍ය වෛද්‍ය නිලධාරී
ගලිගමුව

D. මහජන සෞඛ්‍ය පරීක්ෂක තූනාගේ වාර්තාව

1. මනුෂ්‍ය වාසය සඳහා භාවිතා කරන ගොඩනැගිල්ලක් නම්,

- i. ඉඩමේ ප්‍රමාණය ප්‍රමාණවත්ද?.....
- ii. කාමර වල උස ප්‍රමාණවත්ද?.....
- iii. කාමර වල දිග පළල ප්‍රමාණවත්ද?.....
- iv. ගොඩනැගිල්ලේ පසුපස හා පැතිවල ඉඩකඩ ප්‍රමාණවත්ද?.....

- 2. ජල පහසුකම් තිබේද?.....
- 3. වැසිකිළි පහසුකම් තිබේද?.....
- 4. ප්‍රමාණවත් පරිදි අප ජලය බැහැරලීමේ ක්‍රමයක් තිබේද?.....
- 5. ජල මූලාශ්‍ර සහ වැසිකිළි වල හෝ උරාගන්නා වල (soakage pit) අතර දුර ප්‍රමාණවත්ද?.....

6. කසල බැහැරලීමට සෞඛ්‍යානුකූල ක්‍රමය අනුගමනය කරන්නේද?.....

7. සංවර්ධන කර්මාන්තයක් නම් -

- i. පිටවිය හැකි අපද්‍රව්‍ය මොනවාද?.....
- ii. එම අපද්‍රව්‍ය නිසා පරිසර දූෂණයක් සිදුවේද?.....
- iii. පරිසර දූෂණය වැලැක්වීමට හෝ අවම කිරීමට ගෙන ඇති ක්‍රියාමාර්ග පිළිබඳ සැඟවීම් පත්වන්නේද?.....
- iv. නොඑසේනම් ගතයුතු ක්‍රියා මාර්ග මොනවාද?.....
- v. සේවක සංඛ්‍යාව කොපමණද?.....
- vi. අවශ්‍ය තරම් කැසිකිළි/වැසිකිළි පහසුකම් තිබේද?.....
- vii. කාන්තාවන් සඳහා විවේකාගාරයක් තිබේද?.....
- viii. වෘත්තීය සෞඛ්‍යය පහසුකම් ගැන සැඟවීමට පත්වන්නේද?.....

මෙම ඉල්ලුම්පතෙහි වූ සැලැස්ම නිවාස (හ නගර නිර්මාණ ආඥා පනත/1971 අංක 41 දරන නාගරික සංවර්ධන අධිපනතෙහි හා උපලේඛණයන්හි නීතිරීති වලට හා ප්‍රාදේශීය සභා පනතේ හා ඒ යටතේ සාදන ලද අතුරු ව්‍යවස්ථාවන්හි නීති වලට අනුකූලව ඇති/නැති වැඩිත් නිර්දේශ කිරීම සුදුසු/නුසුදුසු බව දන්වා සිටිමි.

දිනය -

.....
මහජන සෞඛ්‍ය පරීක්ෂක

සභාපති/ලේකම්
ප්‍රාදේශීය සභාව - ගලිගමුව

මෙම ඉල්ලුම්පත අනුමැතිය සඳහා නිර්දේශ කරමි/නොකරමි

දිනය -

.....
සෞඛ්‍ය වෛද්‍ය නිලධාරී - ගලිගමුව

අනුමත කරමි.

දිනය -

.....
සභාපති/ලේකම්
ප්‍රාදේශීය සභාව - ගලිගමුව